

Advancing  
**GLOBAL  
HEALTH**  
Through  
**WORKFORCE  
INNOVATION.**

Faire progresser  
**LA SANTÉ  
MONDIALE**  
grâce à  
**L'INNOVATION DANS LES  
RESSOURCES HUMAINES.**

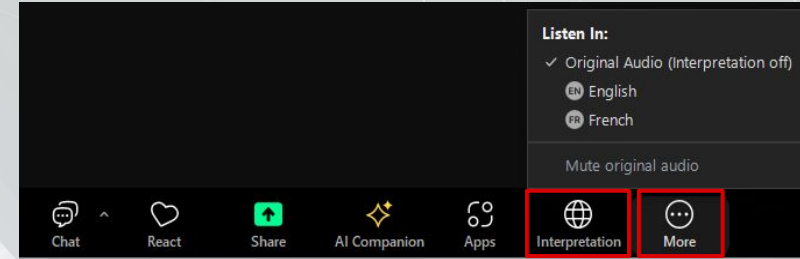
Des Cieux Aux Écrans  
À La Découverte Des Innovations En Santé Mondiale

From Skies to Screens  
Discovering Global Health Innovations

**KLIC** | Innovation  
Agora **#5**

# Meeting interpretation/ Interprétation de réunion

1. Select **“Interpretation”** in the bottom toolbar  
*Sélectionnez « **Interprétation** » dans la barre d’outils inférieure*
2. Select your preferred language: **English** or **French**  
*Sélectionnez votre langue préférée : **Anglais** ou **Français***



Please find **“Interpretation”** in here if you do not see it on the toolbar

*Veuillez trouver « **Interprétation** » ici si vous ne la voyez pas dans la barre d’outils*

## Note:

You will hear the interpreter at about 80% volume, and the main presenter speaking in the background at about 20% volume. If you prefer to ONLY hear the interpreter, click on the **“Interpretation” icon** and click **“Mute original audio”**.

*Vous entendrez l'interprète à environ 80 % du volume et le présentateur principal parler en arrière-plan à environ 20 % du volume.*

*Si vous préférez n'entendre QUE l'interprète, cliquez sur l'icône « **Interprétation** » et cliquez sur « **Couper le son d'origine** ».*



# Welcome

## *Bienvenue*

*Dorothy Leab*

*GaneshAID*

Des Cieux Aux Écrans  
À La Découverte Des Innovations En Santé Mondiale

From Skies to Screens  
Discovering Global Health Innovations

**KLIC**

**Innovation  
Agora**

**#5**



# Our KIA #5 Facilitators

## *Nos facilitateurs KIA #5*



**Mr. Tommy Leab**

*Innovation Product Manager /  
Chef de produit innovation  
GaneshAID*



**Mrs. Dorothy Leab**

*Founder and CEO/  
Fondatrice et PDG  
GaneshAID*



**Mr. Minh V.H.Le**

*Partnership Executive/  
Responsable des partenariats  
GaneshAID*





# KIA Techniques/ Techniques KIA



## Innovation Storytelling

*Histoires d'innovation*

10 minutes

Focuses on the  
INNOVATOR or LEADER of  
innovation

*Storytelling se concentre  
sur l'INNOVATEUR ou le  
LEADER de l'innovation*



## KLIC Talk

*KLIC Talk*

10 minutes

Focuses on INNOVATION

*KLIC Talk se concentre sur  
l'INNOVATION*



## Mini-Training

*Mini-formation*

30 minutes

Short training on practical  
innovative skills and  
knowledge

*Formation courte sur les  
compétences et  
connaissances pratiques  
et innovantes*



## Creativity game discovery

*Découverte de jeux  
créatifs*

# Agenda/ Ordre du jour

16:00 – 16:10

**Welcome/ Bienvenue**

16:10 – 16:30

**KLIC Storytelling: Chad's Health Revolution: Empowering Frontline Heroes through Innovation**

*Ouya Malato (Human Resources Manager, Performance and Training Officer for the Expanded Immunization Program in Chad)*

16:30 – 16:50

**Group Photo & Creativity Game**

16:50 – 17:10

**KLIC Talk #01: Build skills, Better, Faster, For Lasting Impact**

*Presented by Van Bui (Senior Instructional Designer, GaneshAID Academy)*

17:10 – 17:30

**KLIC Talk #02: Vacciform: Expanding the reach of EPI despite limited HR**

*Presented by Perside Sagbohan (Africa Public Health Project Manager, GaneshAID)*

17:30 – 17:50

**KLIC Talk #03: C2P : Coaching for Performance, Last-Mile Impact for Health**

*Presented by Samira Adanminakou (GaneshAID Equity)*

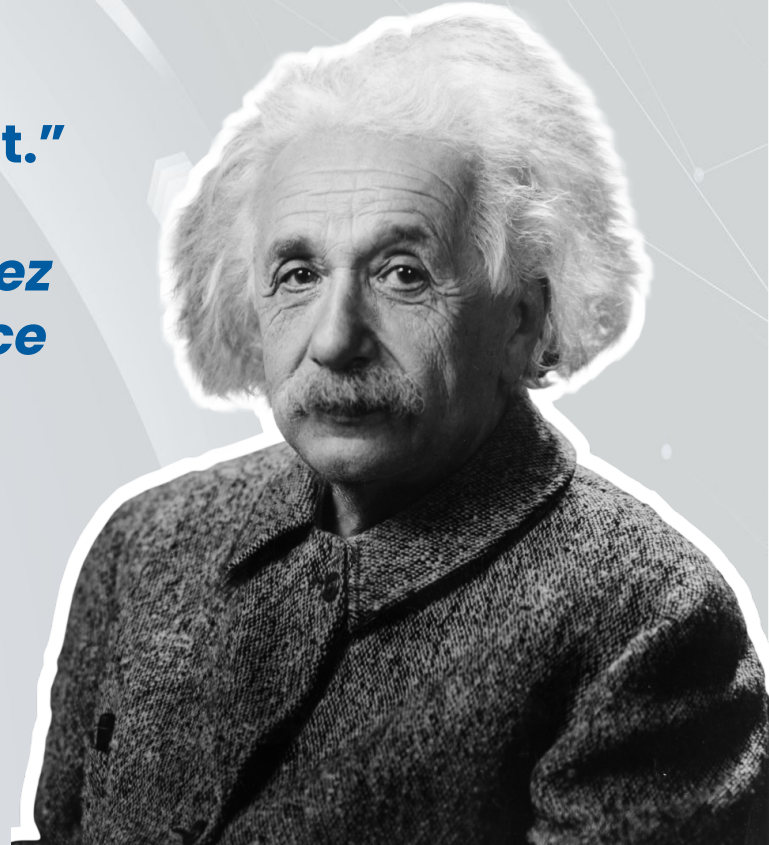
17:50 – 18:00

**Summary & Closing / Sommaire et Clôture**

**“If you always do what you always did,  
you will always get what you always got.”**

**« Si vous faites toujours ce que vous avez  
toujours fait, vous obtiendrez toujours ce  
que vous avez toujours obtenu. »**

– Albert Einstein –





# Innovating to transform HRH performance

## *Innover pour transformer la performance des RHS*

### Défis de performance des RHS

Absence de supervision  
continue

Évaluation peu  
fréquente et non  
systématique

Faible motivation et  
absentéisme

Accès limité à la  
formation continue

Communication  
verticale inefficace

Données RH non  
disponibles ou peu  
utilisées

### HRH Performance Challenges

Lack of ongoing  
supervision

Infrequent, unsystematic  
evaluation

Low motivation,  
absenteeism

Limited access to  
continuous training

Poor vertical  
communication

Inaccessible or  
underused HRH data

***Together, addressing recurrent problems with game changer***

*Ensemble, abordons les problèmes récurrents avec des solutions révolutionnaires.*

# Innovating to transform HRH performance

## *Innover pour transformer la performance des RHS*

Innovation	Examples/ Exemples
<b>Digital coaching &amp; remote supervision</b> <i>Supervision numérique et coaching à distance</i>	<ul style="list-style-type: none"><li>• C2P Sénégal, Benin, Mali,</li></ul>
<b>Mobile apps for performance tracking</b> <i>Applications mobiles de suivi de performance</i>	<ul style="list-style-type: none"><li>• mTrac – Uganda; mHero – Liberia, Sierra Leone, Côte d'Ivoire; iSupervisor – Kenya; CommCare – Multiple countries (India, Nigeria, Bangladesh, etc.)</li></ul>
<b>SMS/WhatsApp microlearning</b> <i>Microlearning par m-learning app / SMS / WhatsApp</i>	<ul style="list-style-type: none"><li>• Mobile Academy, India; mPowering Nigeria; SMS for Life; VacciForm – Benin (Vaccination); UNICEF nutrition et vaccination via WhatsApp</li></ul>
<b>Gamification &amp; digital recognition</b> <i>Gamification et reconnaissance digitale</i>	<ul style="list-style-type: none"><li>• Point systems, rankings, digital certificates</li></ul> <p><i>Systèmes à points, classements, certificats numériques</i></p>
<b>Interactive HR dashboards</b> <i>Tableaux de bord dynamiques RH</i>	<ul style="list-style-type: none"><li>• CHIM/HMIS &amp; HRH Dashboard Ghana, HRH Analytics Dashboard (post-Ebola) Sierra Leone, iHRIS avec Power BI Kenya, DHIS2 personnalisé avec modules RH Burkina Faso</li></ul>
<b>Predictive performance analytics</b> <i>Analyse prédictive de performance RH</i>	<ul style="list-style-type: none"><li>• Détection des risques d'attrition, allocation intelligente des tâches</li></ul>

# Our KLIC Storytellers and KLIC talkers

## Nos intervenants et conteurs KLIC



**Dr. Ouya Malato**

HR officer, Performance and Training  
Manager/ HR officer, Chargé de la  
Performance et Formation

Expanded Programme on Immunization of  
**TCHAD**  
Programme Elargi de Vaccination du  
**TCHAD**



**Mme Samiratou ADANMINAKOU**

Project Coordinator and C2P Focal  
Point / Coordonnatrice de projet et  
point focal C2P  
GaneshAID Sénégal



**Mr. Perside Sagbohan**

Public Health Project Manager /  
Responsable de Gestion Projet en Santé Publique  
GaneshAID Afrique



**Mme Khanh Van Bui**

Senior Instructional Designer /  
Conceptrice pédagogique Sénior  
GaneshAID ACADEMY

**Storytelling**

# **Chad's Health Revolution: Empowering Frontline Heroes through Innovation**

*La Révolution en Santé du Tchad : Renforcer les héros de première ligne par l'innovation*

**Dr. Ouya Malato**

*HR officer, Performance and Training Manager/ HR officer, Chargé de la  
Performance et Formation  
Programme Elargi de Vaccination du TCHAD*

**KLIC** | Innovation  
Agora **#5**



# **Défis et Activités de Renforcement des Ressources Humaines en Santé (RHS) – Tchad**

## ***Challenges and Reinforcing Human Ressources for Health - Chad***

### **Défis majeurs**

- Faible densité de personnel qualifié (3,94 pour 10 000 habitants contre 44,5 recommandés).
- Répartition inégale du personnel, surtout en zones rurales et reculées.
- Faible maîtrise des outils du PEV en pratique, surtout au niveau des districts.
- Manque de formations continues et inégal accès à la supervision formative.
- Motivation insuffisante et faible intégration des agents communautaires (ASC).
- Faible fonctionnalité et coordination des structures communautaires (COGES, COSAN).

### **Activités de renforcement soutenues par le FPP/Gavi**

- Recrutement de 100 agents dans les zones en sous-effectif.
- Formation de 5 212 agents communautaires sur le paquet minimum de soins.
- Intégration des modules PEV dans la plateforme de téléformation du MSP.
- Formation continue ciblée sur le management, le DHIS2, la gestion logistique et les compétences pratiques.
- Plaidoyer pour l'intégration à la fonction publique et structuration des parcours de carrière.



# Challenges and Reinforcing Human Resources for Health – Chad

## Défis et Activités de Renforcement des Ressources Humaines en Santé (RHS) – Tchad



# Vision stratégique

Une approche innovante, intégrée et différenciée, adaptée aux zones rurales, périurbaines et aux populations spéciales, mettant la performance RH au cœur de la stratégie de résilience sanitaire du pays

## Axe 1 – Formation continue et professionnalisation

- Formation dans l'action des agents de santé, relais communautaires et leaders locaux sur l'approche zéro-dose et la microplanification.
- Déploiement d'une application mobile multilingue pour la formation continue (vidéos, tutoriels, outils pratiques).
- Mise à jour des modules PEV et sessions hybrides en présentiel et digital.

## Axe 2 – Digitalisation du suivi et de la performance

- Intégration des RHS et relais dans le DHIS2 pour le suivi des performances et des activités.
- Suivi mensuel des progrès via des réunions de monitoring et des tableaux de bord interactifs.

## Axe 3 – Mobilisation et intégration communautaire

- Recrutement et formation de binômes relais communautaires mixtes dans chaque zone.
- Mise en œuvre du modèle Care Group pour renforcer l'appropriation communautaire.

## Axe 4 – Renforcement de la gouvernance et de la coordination

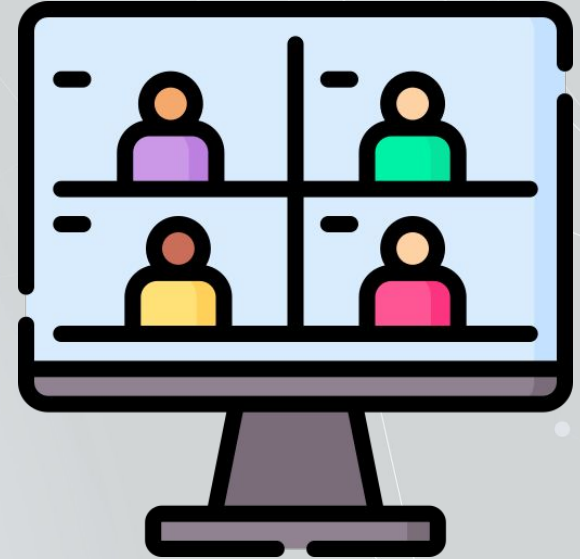
- Création de points focaux ZD/genre dans chaque district pour piloter les actions RH.
- Mise en place de comités de gouvernance locale avec les autorités traditionnelles et religieuses.
- Coordination renforcée avec les partenaires et les OSC.

## Axe 5 – Motivation et reconnaissance des acteurs

- Incitation des relais et ASC via un package de motivation (symbolique, logistique, sociale).
- Valorisation des mères modèles et des agents engagés par des reconnaissances publiques et l'attribution de kits incitatifs.
- Intégration de l'approche genre dans tous les volets RH, y compris la sélection et la formation des OSC féminines.

# Group photo!/ Photo de groupe !

*Please turn on your webcam for a group photo. / Veuillez allumer votre webcam pour une photo de groupe.*





# Creativity Game

*Jeu de créativité*

Des Cieux Aux Écrans  
À La Découverte Des Innovations En Santé Mondiale

From Skies to Screens  
Discovering Global Health Innovations

**KLIC**

**Innovation  
Agora**

**#5**



# Creativity Game / Jeu de créativité : Would You Rather / « Préférez-vous »

1. A series of “Would you rather” questions. Please join the game and quickly respond each question.
1. *Une série de questions du type « Préférez-vous ? ».*  
*Rejoignez le jeu et répondez rapidement à chaque question.*





## **KLIC Talk #01**

# **Build skills, Better, Faster, For Lasting Impact**

*Renforcer les compétences, Mieux, Plus vite  
Pour un Impact Durable*

**Khanh Van Bui**

*Senior Instructional Designer / Conceptrice pédagogique Senior  
GaneshAID*

**KLIC** | Innovation  
Agora **#5**

# Microlearning and mLearning: boosting performance of health workers and communities

*Microlearning et mLearning : booster la performance des soignants et des communautés*

Grâce au **microlearning et au mLearning**, les personnels de santé et les communautés acquièrent les compétences essentielles **plus rapidement et plus durablement**, même dans les contextes à ressources limitées.

*With **microlearning and mLearning**, health workers and communities acquire essential skills **faster and more sustainably**, even in low-resource settings.*



**Designed for**  
*Conçus pour*

## **Rapid scale-up**

*Une mise à l'échelle rapide*

## **Targeted skills strengthening**

*Un renforcement ciblé des compétences*

## **Inclusive community engagement**

*Une mobilisation communautaire inclusive*



# Smart solutions for high-return investments

## *Des solutions intelligentes pour des investissements à fort rendement*

**Microlearning** and **mLearning (mobile learning)** are two innovative educational approaches that are profoundly transforming the way **healthcare workers and community actors** train and improve in the field, particularly in resource-limited settings.

Le **microlearning** et le **mLearning (mobile learning)** sont deux approches éducatives innovantes qui transforment profondément la manière dont les **personnels de santé et les acteurs communautaires** se forment et s'améliorent sur le terrain, notamment dans les contextes à ressources limitées.

### 1. Accessibilité et flexibilité

- Formations accessibles partout, à tout moment, même sans connexion, garantissant l'équité d'accès pour tous les agents de santé..
- **Impact : formation continue accessible, y compris en zones éloignées, favorisant l'équité d'accès.**

### 2. Renforcement des compétences en continu

- Apprentissage par petites doses répétées permet une montée en compétences rapide, adaptée aux profils et aux réalités de terrain.
- **Impact : meilleure maîtrise technique, amélioration de la qualité des soins, réduction des erreurs.**

### 3. Interaction et ancrage communautaire

- Favorisent l'implication des communautés locales en formant des relais capables de promouvoir les bonnes pratiques de santé.
- **Impact : engagement local accru et meilleure acceptation des services de santé.**

### 4. Suivi, motivation et reconnaissance

- Grâce à des tableaux de bord et à la gamification, les progrès sont visibles, valorisés et suivis, renforçant ainsi la motivation du personnel..
- **Impact : amélioration de la motivation, valorisation du personnel, ancrage d'une culture de performance.**

### 5. Échelle, durabilité et partenariat

- Ces approches sont facilement déployables à grande échelle, à faible coût, tout en assurant des résultats durables et mesurables
- **Impact : accélère la montée en compétence à grande échelle, avec des résultats mesurables et durables.**

# Smart solutions for high-return investments

## Des solutions intelligentes pour des investissements à fort rendement

**Microlearning** and **mLearning (mobile learning)** are two innovative educational approaches that are profoundly transforming the way **healthcare workers and community actors** train and improve in the field, particularly in resource-limited settings.

Le **microlearning** et le **mLearning (mobile learning)** sont deux approches éducatives innovantes qui transforment profondément la manière dont les **personnels de santé et les acteurs communautaires** se forment et s'améliorent sur le terrain, notamment dans les contextes à ressources limitées.

### Accessibilité et flexibilité

Formations accessibles partout, à tout moment, même sans connexion, garantissant l'équité d'accès pour tous les agents de santé.

**Impact :** formation continue accessible, y compris en zones éloignées, favorisant l'équité d'accès.

### Renforcement des compétences en continue

Apprentissage par petites doses répétées permet une montée en compétences rapide, adaptée aux profils et aux réalités de terrain.

**Impact :** meilleure maîtrise technique, amélioration de la qualité des soins, réduction des erreurs.

### Interaction et ancrage communautaire

Favorisent l'implication des communautés locales en formant des relais capables de promouvoir les bonnes pratiques de santé.

**Impact :** engagement local accru et meilleure acceptation des services de santé.

### Suivi, motivation et reconnaissance

Grâce à des tableaux de bord et à la gamification, les progrès sont visibles, valorisés et suivis, renforçant ainsi la motivation du personnel.

**Impact :** amélioration de la motivation, valorisation du personnel, ancrage d'une culture de performance.

### Échelle, durabilité et partenariat

Ces approches sont facilement déployables à grande échelle, à faible coût, tout en assurant des résultats durables et mesurables

**Impact :** accélère la montée en compétence à grande échelle, avec des résultats mesurables et durables.



## **KLIC Talk #02**

# **VacciForm: Expanding the reach of EPI despite limited HR**

*VacciForm : Étendre la portée du PEV malgré les RH limitées*

**Perside Sagbohan**

Public Health Project Manager / Responsable de Gestion de Projets  
en Santé Publique  
GaneshAID

**KLIC** | Innovation  
Agora **#5**

# VacciForm : Apprendre. Collaborer. Atteindre chaque communauté.

**Une solution digitale tout-en-un pour renforcer les compétences et l'engagement autour de la vaccination**

**Une académie digitale communautaire pour une couverture vaccinale équitable et durable.**

## Journalistes

Communication, gestion  
des fake news

## Parents

Confiance vaccinale, suivi  
des vaccinations

## Agents de santé communautaire

EZD, sensibilisation, suivi  
local

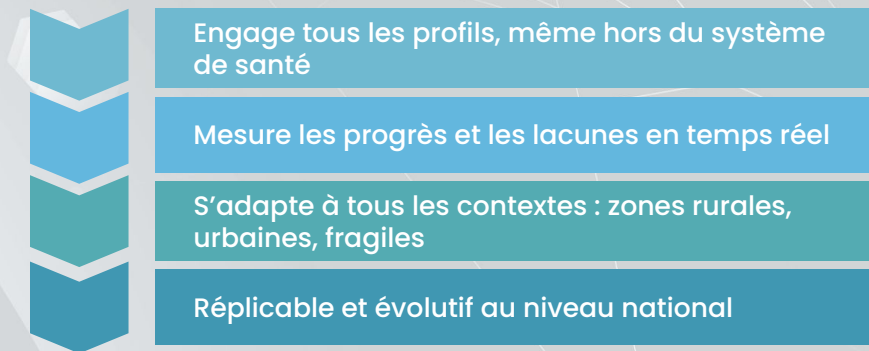
## Leaders religieux et traditionnels

Rôle d'influence positive

## Grand public

Messages clés, formats  
courts et engageants

**Élargir l'effort : la vaccination au cœur de la communauté**



**Le compagnon des vaccinateurs / Champions**

Compétences  
cliniques

Collaborer avec la  
communauté

# VacciForm – Bien plus qu’une application, un écosystème d’apprentissage et de collaboration



Microlearning en capsules  
(5–7 minutes)

Disponible offline

- Pas besoin de connexion continue

Bibliothèque digitale du PEV

- Directives nationales, SOP, fiches techniques, matériels IEC

Réseau social intégré

- Blog collaboratif
- Chat entre pairs
- Pages sociales par groupe
- Fil d’actualité pour suivre innovations et formations

## **KLIC Talk #03**

# **C2P : Coaching for Performance, Last-Mile Impact for Health**

*C2P : Du coaching pour la performance, de l'impact pour la santé jusqu'au dernier kilomètre*

**Samiratou Adanminakou**

*Public Health Project Coordinator / Coordinatrice de  
Projets de Santé Publique  
GaneshAID*

**KLIC** | Innovation  
Agora **#5**





# un dispositif de coaching de la performance appuyée par une application



## Amélioration continue de la performance

Permet un coaching regulier, ciblé et tracable pour les agents de santé



## Coaching intelligent et orienté résultats

Numérise les pratiques de coaching et facilite l'analyse de données en tmps réel



## Centralisation et visualisation des données

Tableaux de bord dynamiques disponieles à tous les niveaux



## Flexibilité multi-programmes

S'adapte à tous les programmes de santé



## Appropriation nationale et évolutivité

Développée en co-crédation avec les équipes nationales



## Formation

## Reseau Social



M-learning



Apprentissage entre pairs



Bibliothèque



Fil d'actualités



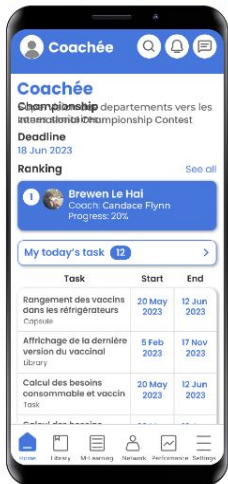
Chat



Réseau

mC

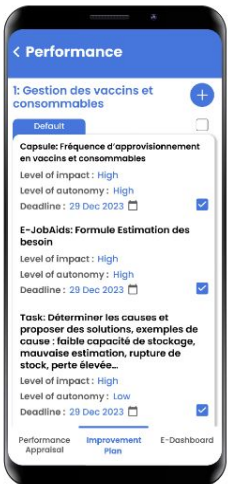
MeL



Tâche quotidienne



Évaluation des performances



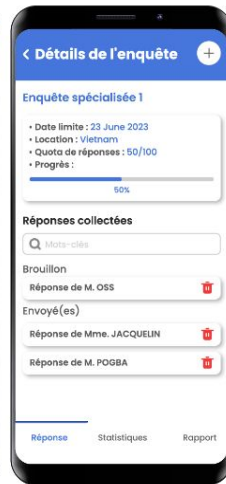
Plan d'amélioration



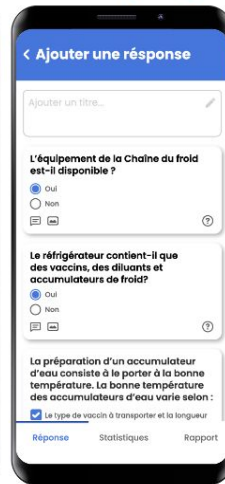
E-Dashboard



MeL accueil



Détails de l'enquête



Détail de la réponse



Rapport

# Strategic added value of C2P, a performance coaching system supported by an application

*Valeur ajoutée stratégique de C2P, un dispositif de coaching de la performance appuyée par une application*

1

**Conception participative** – avec les utilisateurs finaux du PEV

2

**Développement & prototypage** – création des modules digitaux Vaccination

3

**Test pilote** – validation de l'outil dans une région ciblée

4

**Adaptation** – contenu localisé, intégration aux systèmes PEV existants

5

**Introduction nationale** – formation des acteurs de la vaccination, pilotage par le PEV

6

**Réplication et Passage à l'échelle** – expansion à d'autres districts, interopérabilité DHIS2

7

Extension à d'autres pays (Bénin, Mali) et d'autres programmes

## Facteurs de succès



Leadership national & appropriation locale

Partenariat avec ministères & partenaires techniques

Suivi-évaluation intégré & dynamique d'amélioration continue

# **Satisfaction survey for Innovation e-Agora**

*Enquête de satisfaction pour Innovation e-Agora*



**Please scan the QR code to access the satisfaction survey.**

**Veuillez scanner le code QR pour accéder à l'enquête de satisfaction.**

# Thank you! *Merci !*

Des Cieux Aux Écrans  
À La Découverte Des Innovations En Santé Mondiale

From Skies to Screens  
Discovering Global Health Innovations

**KLIC**

**Innovation  
Agora**

**#5**

