



Leading
Piloting
Learning in CHALLENGING
ENVIRONNEMENTS!

Diriger
Piloter
Apprendre
dans des ENVIRONNEMENTS
DIFFICILES!

Des Cieux Aux Écrans
À La Découverte Des Innovations En Santé Mondiale

From Skies to Screens
Discovering Global Health Innovations

KLIC

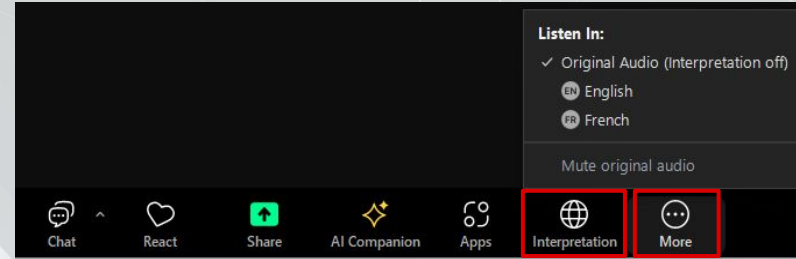
Innovation
Agora

#4



Meeting interpretation/ Interprétation de réunion

1. Select **“Interpretation”** in the bottom toolbar
*Sélectionnez « **Interprétation** » dans la barre d’outils inférieure*
1. Select your preferred language: **English** or **French**
*Sélectionnez votre langue préférée : **Anglais** ou **Français***



Please find **“Interpretation”** in here if you do not see it on the toolbar

*Veillez trouver « **Interprétation** » ici si vous ne la voyez pas dans la barre d’outils*

Note:

You will hear the interpreter at about 80% volume, and the main presenter speaking in the background at about 20% volume.

If you prefer to ONLY hear the interpreter, click on the **“Interpretation” icon** and click **“Mute original audio”**.

Vous entendrez l’interprète à environ 80 % du volume et le présentateur principal parler en arrière-plan à environ 20 % du volume.

*Si vous préférez n’entendre QUE l’interprète, cliquez sur l’icône « **Interprétation** » et cliquez sur « **Couper le son d’origine** ».*



Welcome

Bienvenue

Dorothy Leab

GaneshAID

KLIC Innovation
Agora **#4**



Our KIA #4 Facilitators

Nos facilitateurs KIA #4



Mr. Tommy Leab

*Innovation Product Manager /
Chef de produit innovation
GaneshAID*



Mrs. Dorothy Leab

*Founder and CEO/
Fondatrice et PDG
GaneshAID*



Mr. Minh V.H.Le

*Partnership Executive/
Responsable des partenariats
GaneshAID*



KIA Techniques/ Techniques KIA



Innovation Storytelling

Histoires d'innovation

10 minutes

Focuses on the
INNOVATOR or LEADER of
innovation

*Storytelling se concentre
sur l'INNOVATEUR ou le
LEADER de l'innovation*



KLIC Talk

KLIC Talk

10 minutes

Focuses on INNOVATION

*KLIC Talk se concentre sur
l'INNOVATION*



Mini-Training

Mini-formation

30 minutes

Short training on practical
innovative skills and
knowledge

*Formation courte sur les
compétences et
connaissances pratiques
et innovantes*



Creativity game discovery

*Découverte de jeux
créatifs*

Agenda/ Ordre du jour

16:00 – 16:10

Welcome/ Bienvenue

16:10 – 16:40

KLIC Talk #01: Innovative Intelligence System for Action

*Presented by Franck Bete (Equity - GaneshAID)
Experience sharing with Mali and Benin*

16:40 – 17:10

KLIC Talk #02: Cambodia & Djibouti – Leading Immunization Supply Chain Transformation

*Presented by Thanh Bui (Program Operation Management - GaneshAID)
Experience sharing with Cambodia and Djibouti*

17:10 – 17:20

Group Photo & Creativity Game

Facilitated by Ngoc Anh (Academy - GaneshAID)

17:20 – 17:50

Mini-Training #01: AI Use Case: Summarizing Heavy Documents in a 01 Pager

Presented by Landry Bete (Smart - GaneshAID)

17:50 – 18:00

Summary & Closing / Sommaire et Clôture

Welcome to the **KLIC** Innovation Agora

KLIC is the **K**nowledge **L**ab
for **I**nnovation **C**ommunity

Bringing together a **diverse community** of Health professionals, innovators, thought leaders, researchers, policymakers, investors from around the world

KLIC Innovation Agora - KIA is a unique space to spark discussions, share groundbreaking ideas, and co-create solutions



Breaking the cycle of **persistent equity obstacles**: innovative, sustainable, and equitable health solutions

From emerging infectious diseases to access to healthcare in remote regions, from digital health innovations to environmental factors influencing well-being

Let us **think creatively** and **act collaboratively** to improve the health of populations worldwide

KIA Techniques/ Techniques KIA



Innovation Storytelling

Histoires d'innovation

10 minutes

Focuses on the INNOVATOR or LEADER of innovation

Storytelling se concentre sur l'INNOVATEUR ou le LEADER de l'innovation



KLIC Talk

KLIC Talk

10 minutes

Focuses on INNOVATION

KLIC Talk se concentre sur l'INNOVATION



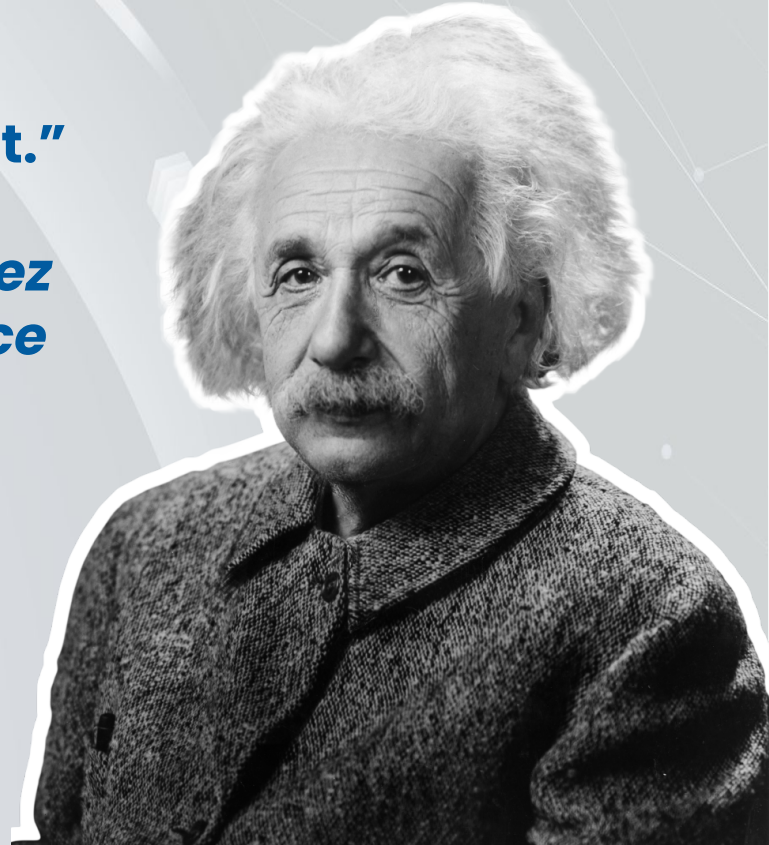
Creativity game discovery

Découverte de jeux créatifs

**“If you always do what you always did,
you will always get what you always got.”**

**« Si vous faites toujours ce que vous avez
toujours fait, vous obtiendrez toujours ce
que vous avez toujours obtenu. »**

- Albert Einstein -



**Défis de performance
des programmes de santé**

**Together, addressing
recurrent problems
with game changer**

Ensemble, abordons les problèmes
récurrents avec des solutions
révolutionnaires.

(Performance Challenges in Health Programs)

**Insuffisance de pilotage
fondé sur les données**

**Insuffisances de capacité
en leadership**

(Insufficient Data-Driven Governance)

(Lack of Leadership Capacity)

**Données de santé peu fiables
et fragmentées**

**Faible utilisation des données
pour la prise de décision**

**Manque de leadership en
gestion stratégique**

**Coordination intersectorielle
insuffisante**

(Unreliable & Fragmented Health Data)

(Low Use of Data for Decision-Making)

(Lack of Strategic Leadership)

(Poor Intersectoral Coordination)

**Allocation inefficace
des ressources**

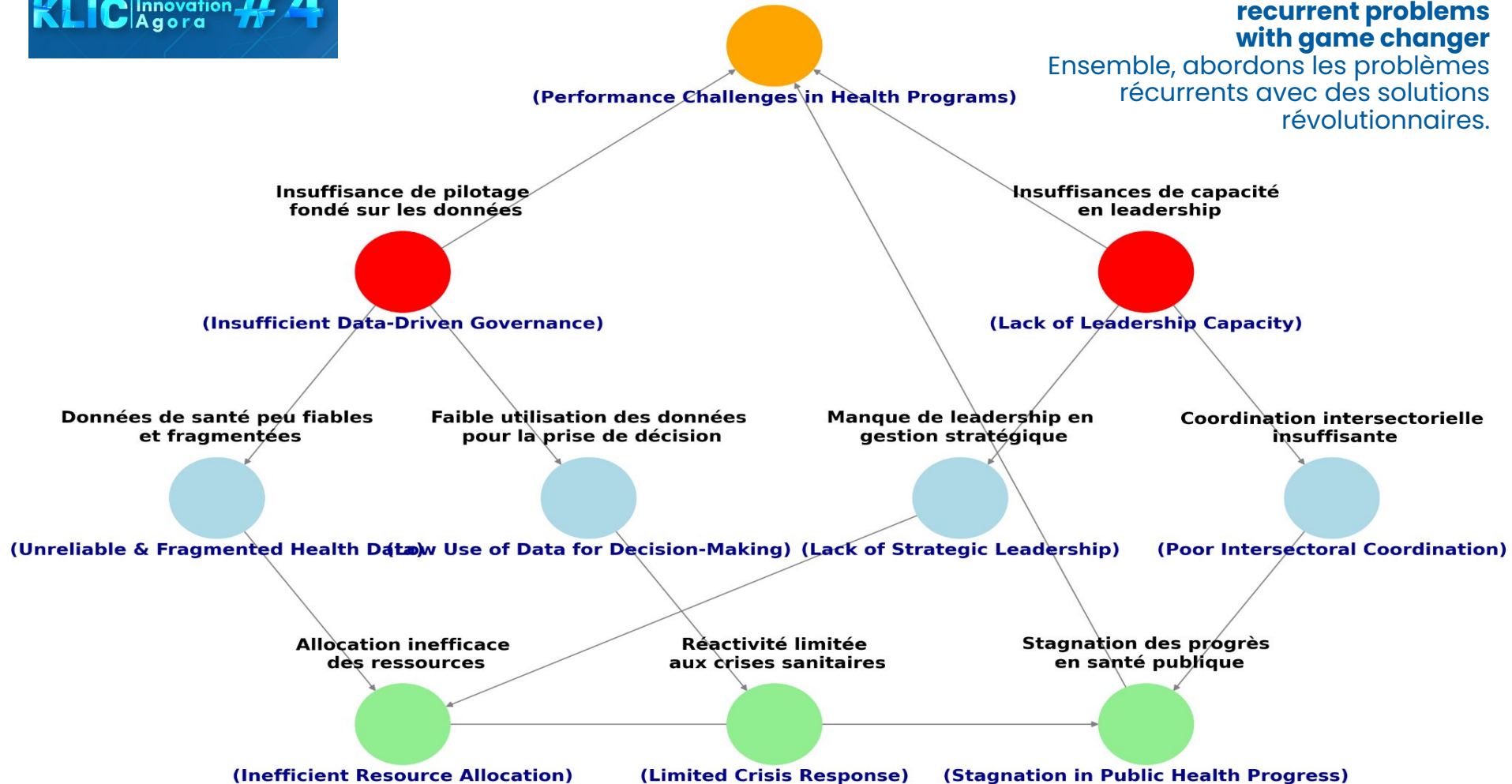
**Reactivité limitée
aux crises sanitaires**

**Stagnation des progrès
en santé publique**

(Inefficient Resource Allocation)

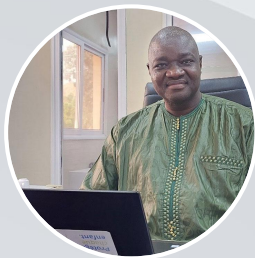
(Limited Crisis Response)

(Stagnation in Public Health Progress)



Our KLIC talkers and KLIC Storytellers

Nos conteurs et intervenants KLIC



Dr. Ibrahimia DIARRA

Director of National Immunization Centre /
Directeur du Centre national de vaccination

Ministry of Health and Social Affairs, Mali
Ministère de la Santé et des Affaires sociales, **MALI**



Dr. Landry Kaucley

Director of Vaccination and Logistics / Directeur
de la vaccination et de la logistique

National Agency for Primary Health Care,
Ministry of Health in **BENIN**



Ms. Neima Omar Hussein

Head of Procurement and Reagent Management /
Responsable Approvisionnement et Gestion des réactifs

Central Purchasing Office for Essential Medicines and
Equipment (CAMME), **DJIBOUTI**



Ms. Yang Dorina

Deputy Manager
National Immunization Program,
CAMBODIA



Dr. Franck Bete

Africa Regional Office Director /
Directeur du bureau Régional Afrique
GaneshAID Equity



Ms. Thanh Bui

Program Operations Manager /
Cheffe des Opérations
GaneshAID Program Operation Management



Mr. Landry Bete

Fullstack Developer /
Développeur Fullstack
GaneshAID SMART



KLIC Talk #01

Innovative Intelligence System for Action

*Système d'Intelligence Innovante
pour l'action*

Franck Hilaire BETE

Africa Regional Office Director / Directeur du bureau Régional

Afrique

GaneshAID Equity

KLIC Innovation
Agora **#4**



What problems need to be solved?

Quels problèmes doit-on régler ?

01

Insuffisante qualité et fiabilité des données

- **Données incomplètes, inexactes ou incohérentes** pour la prise de décision éclairée
- **Fragmentation des systèmes d'information** : DHIS2, SIGL, registres papier, applications des partenaires, etc.

02

Manque d'Utilisation effective des données pour l'action

- **Exploitation faible des sources de données** pour ajuster les stratégies de vaccination
- **Faible intégration des données prédictives** pour anticiper les besoins en vaccins et prévenir les ruptures de stock.
- **Absence de tableaux de bord dynamiques** et intuitifs pour un suivi en temps réel.

03

Insuffisance des capacités humaines

- **Formation insuffisante** des agents de santé sur l'analyse et l'utilisation des données
- **Faible culture de l'intelligence des données**, limitant l'exploitation des informations pour orienter les interventions
- **Manque de spécialistes en data science** et en gestion des bases de données dans le secteur de la santé

EPI Collaborative Intelligence Platform au Mali et au Bénin

Plateforme d'Intelligence Collaborative du PEV au Mali et au Bénin

01

- **Extraction de bases de données différentes avec suivi centralisé** : DHIS2, SIGL, niveau de mise en oeuvre des interventions des partenaires du PEV, démographie, agences humanitaires, géographiques
- **Protocoles standardisés** d'analyse de la qualité des données et **automatisation**
- **Outils analytiques avancés** (Big Data et IA)

Mise en place d'un système d'information intégré

02

- **Affichage des indicateurs clés (KPI) du PEV en temps réels** des couvertures vaccinales, besoins logistiques et progrès des interventions pour atteindre les Enfants Zéro Dose.
- **KPI ciblés selon les différents archétypes de district**
- **Système d'alerte** en cas de risques au niveau district
- **Partage des performances** auprès des personnels et responsables pour action

Tableaux de bord intelligent

03

- **Culture** de la donnée
- **Gestion et analyse** des données
- **Utilisation** des données pour l'action
- **Intelligence** des données
- **Plaidoyer** basé sur les données

Formation et sensibilisation d'une Communauté de pratique

Perspectives du PEV Mali et Bénin en matière de données pour l'action

Mali and Benin EPI Perspectives in data for action



Dr. Ibrahima DIARRA

Director of National Immunization Centre / *Directeur du Centre national de vaccination*

National Immunization Centre, Ministry of Health and Social Affairs, Mali

Centre National de Immunisation, Ministère de la Santé et des Affaires sociales, Mali



Dr. Landry Kaucley

Director of Vaccination and Logistics / *Directeur de la vaccination et de la logistique*

National Agency for Primary Health Care, Ministry of Health in Benin

Agence Nationale des Soins de Santé Primaire, Ministère de la santé du Bénin

Perspectives from the innovator's point of view

Perspectives du point de vue de l'innovateur

Création de modèles prédictifs avec l'IA et le machine learning

- Analyse des **tendances historiques** des taux de vaccination
- Identification des **facteurs influençant** la faible couverture vaccinale
- Prédire les **zones à risques** en raison de pb géographiques, d'indisponibilité des vaccins ou de la perception communautaire

01

Ciblage plus précis des interventions pro-équité

- **Détection** des populations les plus vulnérables
- **Optimisation** des campagne de vaccination
- **Systèmes d'alerte en temps réel** à partir des risques d'abandon vaccinal

02

Entraînement de l'IA avec les données suivantes

- **Données de vaccination** : CV, taux d'abandon, ruptures de stocks
- **Données géospatiales** : distance aux centres de santé, infrastructures disponibles
- **Facteurs sociodémographiques** : niveau d'éducation, accès aux soins, perception des vaccins.
- **Données environnementales** : conditions climatiques, saisonnalité des maladies.
- **Données mobiles et réseaux sociaux** : suivi des tendances d'opinion sur la vaccination
- **Création de pipelines de données** permettant des extractions régulières et automatiques de données des différents types et sources de données

03



KLIC Talk #02

Leading Immunization Supply Chain Transformation

*Piloter la transformation de la chaîne
d'approvisionnement en vaccins*

Thanh Bui

*Project Operations Manager / Chef des opérations de projet
GaneshAID Program Operation Management*



What is the problem for which consequences?

Quel est le problème pour quelles conséquences ?

The problem (symptoms) we are leaving in a complex and volatile environment

Leaders **MUST** act as leader with the necessary broad skill set

Fragmented health systems and communication failures faced by health program leaders

Clinicians who are at a leadership position often lack the leadership skills to manage health programs effectively

There is no soft skills trainings and preparation strategies for leader positions

Poor decision-making due to inadequate use of data or **strategic thinking**

Inefficient team collaboration and communication breakdowns

The consequences in LMICs

High Zero-dose children and missed communities resulting from mismanagement or lack of innovation

Difficulty in implementing change or adapting to crises: earthquake, pandemics, etc.

STEP: an innovative approach to transform health supply chain

STEP : une approche innovante pour transformer la chaîne d'approvisionnement en santé

PHASE I: PROGRAM PREPARATION

Online self-learning via Learning Management System (LMS)

Introduction to STEP 2.0 and self-assessment assignments on related leadership skills.

PHASE II: WORKSHOP

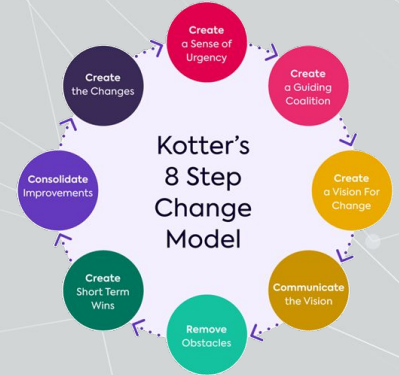
5-day in-person workshop

5 leadership areas with essential skills (Lead, Shape, Plan, Act, Evaluate) and completion of Plan for Action.

PHASE III: TRANSFORMATION CHALLENGE

Action learning with a coaching system

Application of learned concepts, leadership and change management skills in on-the-job practice.



- Action oriented
- Concrete transformation of challenges into solutions
- Public-private partnership

Experience Sharing from STEP 2.0 Cambodia and Djibouti

Partage d'expériences de STEP 2.0 Cambodge et Djibouti



Ms. Yang Dorina

Deputy Manager

*National Immunization Program,
CAMBODIA*



Neima Omar Houssein

*Head of Procurement and Reagent Management /
Responsable Approvisionnement et Gestion des
réactifs*

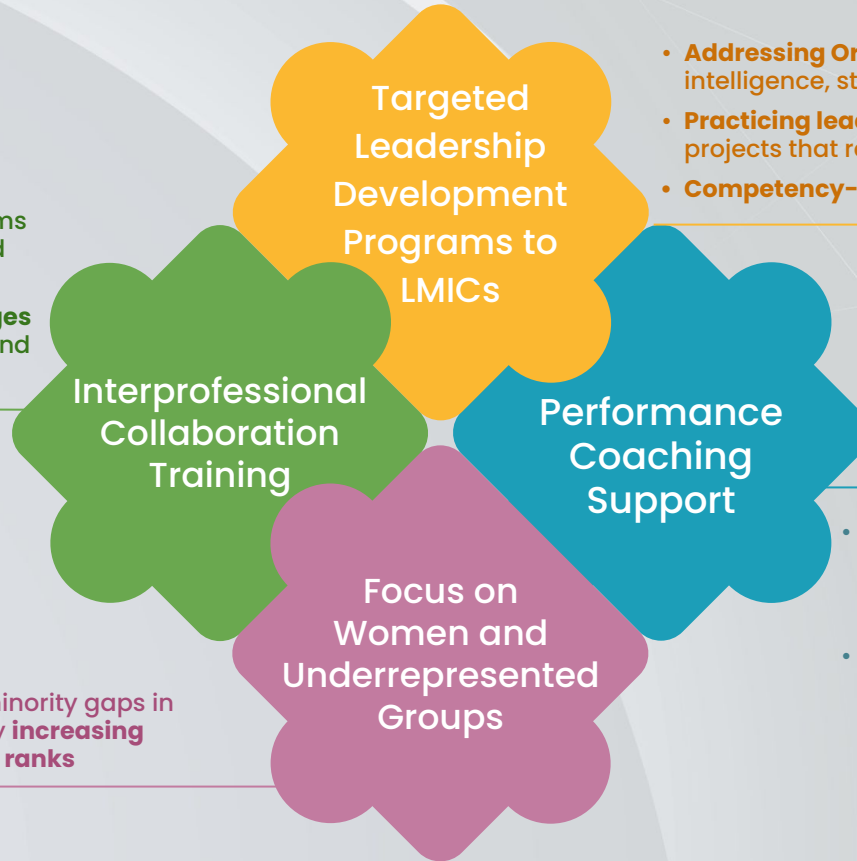
*Central Purchasing Office for Essential Medicines
and Equipment (CAMME), **DJIBOUTI***

What strategies could work to build leadership capacity locally?

Empowering Leaders, Transforming Health Programs!!

Quelles stratégies fonctionnent? Responsabiliser les dirigeants, transformer les programmes de santé

- **Break down silos** within health systems with teamwork across disciplines and community health outcomes
- **Addressing complex health challenges** through enhanced communication and boundary-spanning skills



- **Addressing Organizational Challenges** with emotional intelligence, strategic thinking, problem-solving skills.
- **Practicing leadership experience** with Real-world projects that require cross-departmental collaboration
- **Competency-based frameworks**

- Address gender and minority gaps in leadership positions by **increasing diversity in leadership ranks**

- Navigating complex healthcare environments and developing essential skills by **pairing emerging leaders with experienced coaches**
- **Enhance individual growth** with Coaching sessions that focus on specific areas such as conflict resolution or emotional intelligence



Creativity Game

Jeu de créativité

Ngoc-Anh Hoang

Instructional Designer / Concepteur pédagogique

GaneshAID Academy



Creativity Game / Jeu de créativité :

Invent the Future / « Inventer le futur »

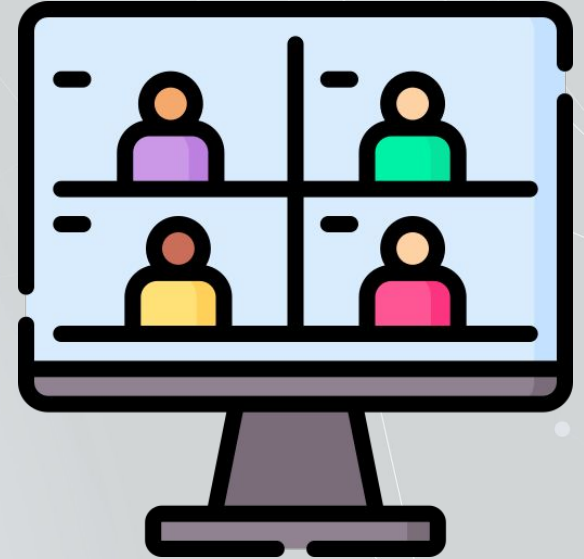
1. Imagine: In 2050, people no longer use smartphones. What's the new way of communication?
2. Type your most creative answer in the chat within 1 minute.

1. *Imaginez : en 2050, les smartphones ne seront plus utilisés. Quel sera le nouveau moyen de communication ?*
2. *Tapez votre réponse la plus créative dans le chat en moins d'une minute.*



Group photo! / Photo de groupe !

Please turn on your webcam for a group photo. / Veuillez allumer votre webcam pour une photo de groupe.



Mini-Training #01:

AI Use Case: Summarizing Heavy Documents in a 01 Pager

Cas d'utilisation de l'IA : résumer des documents volumineux dans un document d'une page

Landry Bete

Fullstack Developer / Développeur Fullstack

GaneshAID Smart

Pourquoi automatiser la synthèse de documents ?

Gain de temps considérable

La lecture manuelle de documents volumineux est chronophage. L'automatisation permet d'extraire les informations clés en quelques minutes au lieu de plusieurs heures.

Réduction des biais et des oublis

L'IA permet une analyse systématique de l'ensemble du contenu, réduisant le risque de passer à côté d'informations importantes ou de privilégier certaines sections au détriment d'autres.

Synthèse personnalisée selon l'objectif

On peut générer des résumés adaptés à différents publics : décideurs, techniciens, communicateurs... en changeant simplement le prompt ou le style de restitution.



ChatGPT









NotebookLM

Gemini

Comparaison des solutions

Outil	Avantage clé	Limite principale
Gemini	Capacités multimodales avancées. Intégré dans l'écosystème Google	Peut nécessiter une courbe d'apprentissage pour les utilisateurs non familiers avec l'écosystème Google.
NotebookLM	Conçu pour la synthèse et l'analyse de documents volumineux, avec une fonction de citations précises	Fonctionnalités collaboratives encore limitées ; nécessite une intégration avec d'autres outils pour une expérience complète.
ChatGPT Canvas	Interface interactive et collaborative pour itérer sur des synthèses de documents.	Peut être moins efficace pour traiter des documents extrêmement volumineux ou très techniques sans prompts spécifiques.

Check-list rapide pour choisir un outil

-  Type de document : texte brut, avec tableaux, avec images,... ? (Multimodalité)
-  Volume d'information à traiter ? (Longueur de contexte)
-  Faut-il des citations précises ? ("Température" du modèle sous-jacent, citations)
-  Synthèse pour un expert ou un non-expert ? (Prompt + Outils canvas)
-  Délai ou besoin d'itérations rapides ? (NotebookLM asynchrone)
-  Degré de confidentialité du contenu ? (Politique de confidentialité)

Clés de réussite d'une synthèse avec IA



Toujours valider
le contenu
généré par l'IA



Préparer un
prompt clair
avec **objectif +
audience +
format attendu**



Savoir quand
basculer en
mode manuel si
l'IA «hallucine»



Démo live avec ChatGPT Canvas (15 min)

Satisfaction survey for Innovation e-Agora

Enquête de satisfaction pour Innovation e-Agora



Please scan the QR code to access the satisfaction survey.
Veuillez scanner le code QR pour accéder à l'enquête de satisfaction.



Thank you!

Merci !

KLIC Innovation
Agora **#4**

